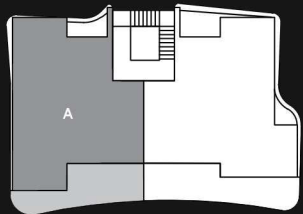


**RESIDENCIAL  
SALISOL RESORT**

BLOQUE 1 PLANTA BAJA

SUPERFICIE ÚTIL	81.55 m <sup>2</sup>
salón-comedor-cocina	34.00 m <sup>2</sup>
dormitorio 1	12.00 m <sup>2</sup>
baño 1	3.23 m <sup>2</sup>
distribuidor	1.00 m <sup>2</sup>
dormitorio 2	10.73 m <sup>2</sup>
baño 2	3.23 m <sup>2</sup>
terrazza	17.36 m <sup>2</sup>

SUPERFICIE CONSTRUIDA	97.27 m <sup>2</sup>
vivienda	78.37 m <sup>2</sup>
terrazza	18.90 m <sup>2</sup>



E 1/100



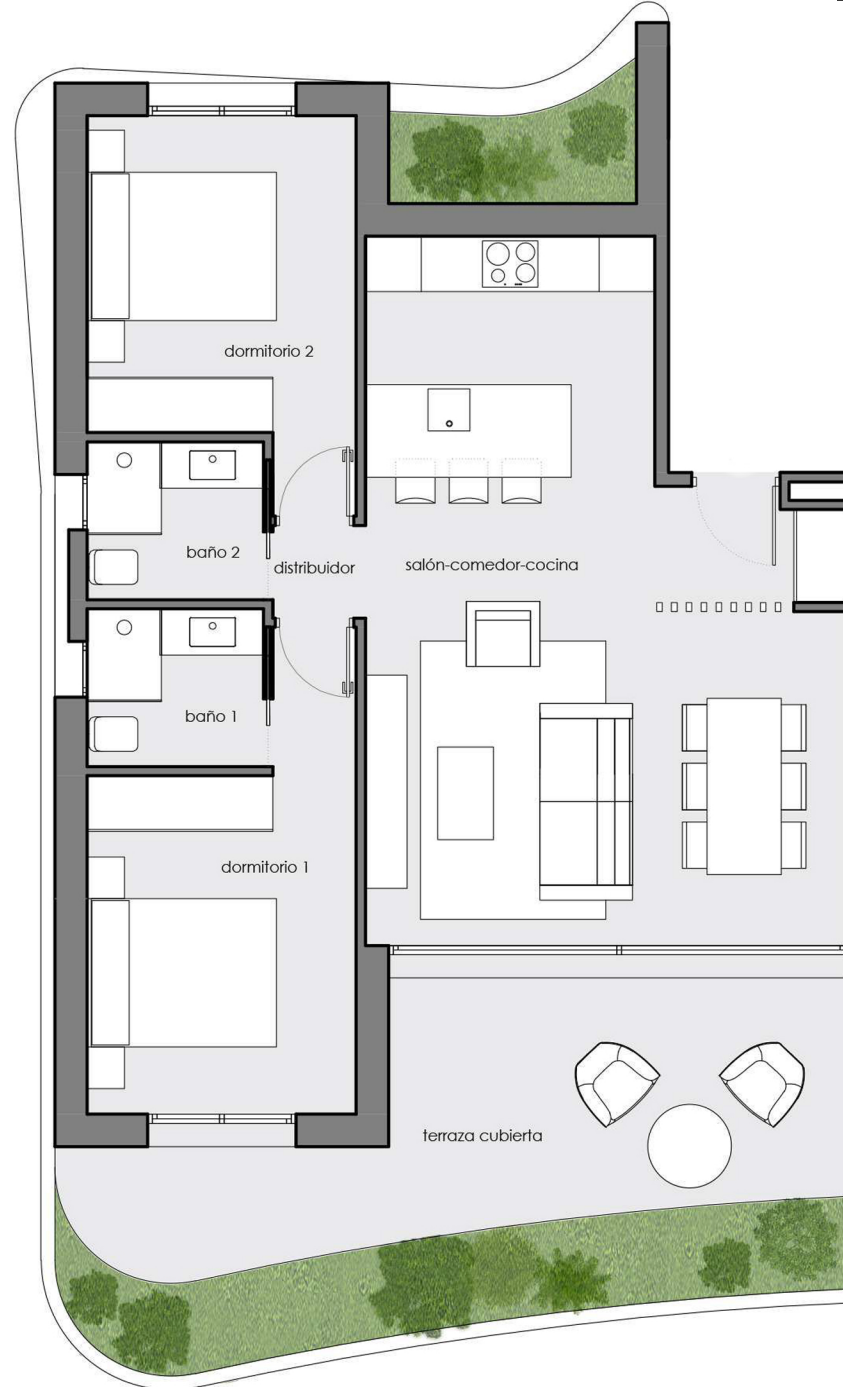
El presente documento no es definitivo ya que ha sido elaborado conforme al Proyecto Básico de Edificación y, por tanto, Salisól Park, S.L. se reserva la facultad de incluir las modificaciones necesarias por exigencias técnicas y/o jurídicas u ordenadas por cualquier administración u organismo público, ajustándolo en todo caso al Proyecto de Ejecución. Las superficies expresadas son aproximadas, pudiendo experimentar modificaciones por razones de índole técnicas y/o legal en el Proyecto de Ejecución.

# 1) Floor 0 - Left

**Surface 78.37 m<sup>2</sup>**

**Terrace 19 m<sup>2</sup>**

**Garden 85 m<sup>2</sup>**



# RESIDENCIAL SAL DE MAR

- 1** BLOQUE 1 10 VIVIENDAS
- 2** BLOQUE 2 20 VIVIENDAS
- 3** BLOQUE 3 20 VIVIENDAS
- 4** BLOQUE 4 10 VIVIENDAS
- 5** BLOQUE 5 10 VIVIENDAS
- 6** BUZONES AMAZON
- 7** OFICINA
- 8** SPA
- 9** PISCINA
- 10** TRANSFORMADOR
- 11** PARQUE
- 12** MINIGOLF

E 1/500



0 0.5 1 2 3 4

El presente documento no es definitivo ya que ha sido elaborado conforme al Proyecto Básico de Edificación y, por tanto, Salsol Park, S.L. se reserva la facultad de incluir las modificaciones necesarias por exigencias técnicas y/o jurídicas u ordenadas por cualquier administración u organismo público, ajustándolo en todo caso al Proyecto de Ejecución. Las superficies expresadas son aproximadas, pudiendo experimentar modificaciones por razones de índole técnicas y/o legal en el Proyecto de Ejecución.

VIAL PRIVADO DE PARCELA ZR37B DE USO COMÚN PARA LAS DOS PARCELAS

